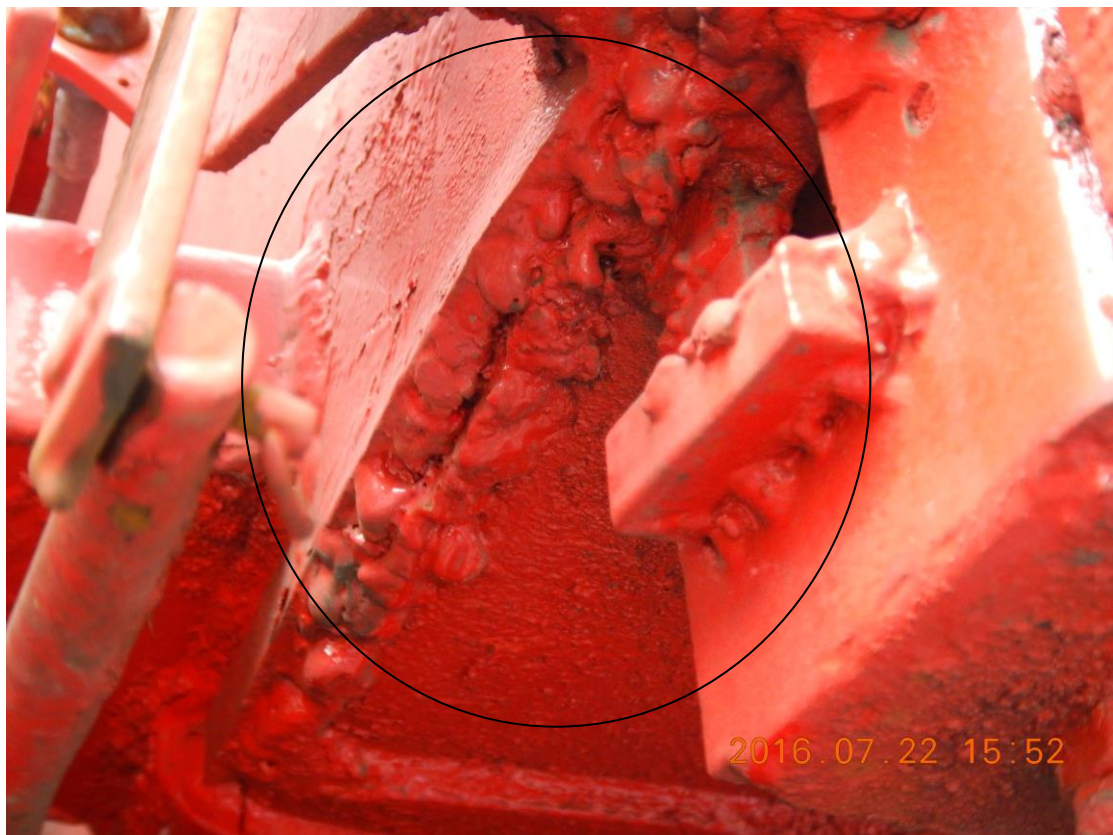


起伏油壓缸固定架與伸臂第一節腹板結合處(駕駛側)銲道裂痕。



外伸撐座撐樑(副駕駛側)下翼板原修補銲道裂痕及銲道缺陷





第二節伸臂下翼板原修補鋸道有顯著裂紋



1.起伏油壓缸固定架與伸臂第一節腹板結合處(駕駛側)鐸道裂痕

2.伸臂第二節下翼板原修補鐸道有顯著裂紋

3.外伸撐座撐樑(副駕駛側)下翼板鐸道裂痕

以上缺失請委由型式檢查合格廠商評估及修復後，並檢附修補計畫書，含施工方法、檢驗方法等向本會申請變更檢查

---